

MANUALE UTENTE MISURATORI DI CLASSE \geq G40 DOTATI DI APPARECCHIO AGGIUNTIVO PER LA CORREZIONE DEI VOLUMI (PTZ) FIORENTINI

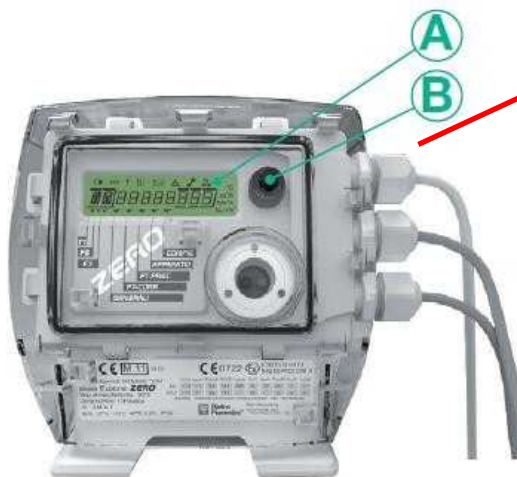
EXPLORER PLUS



Due Click su freccia in giù, appare :
Volume Base (corretto) , altro click si
visualizza il volume misurato (non
corretto).

**RILEVARE QUESTI DUE VALORI
DAL CORRETTORE**

EXPLORER ZERO



Un Click sul pulsante indicato dalla lettera B e il display si accende effettuando un lamp test (tutte le icone si accendono e spengono alternativamente). Al termine del test compare il Totalizzatore dei Volumi corretti. Con un altro Click si visualizza il Totalizzatore dei Volumi reali.

**RILEVARE QUESTI DUE VALORI DAL
CORRETTORE**

EXPLORER MINI



Un Click sul pulsante indicato dalla lettera B e il display si accende effettuando un lamp test (tutte le icone si accendono e spengono alternativamente). Al termine del test compare il Totalizzatore dei Volumi corretti. Con un altro Click si visualizza il Totalizzatore dei Volumi reali.

**RILEVARE QUESTI DUE VALORI DAL
CORRETTORE**