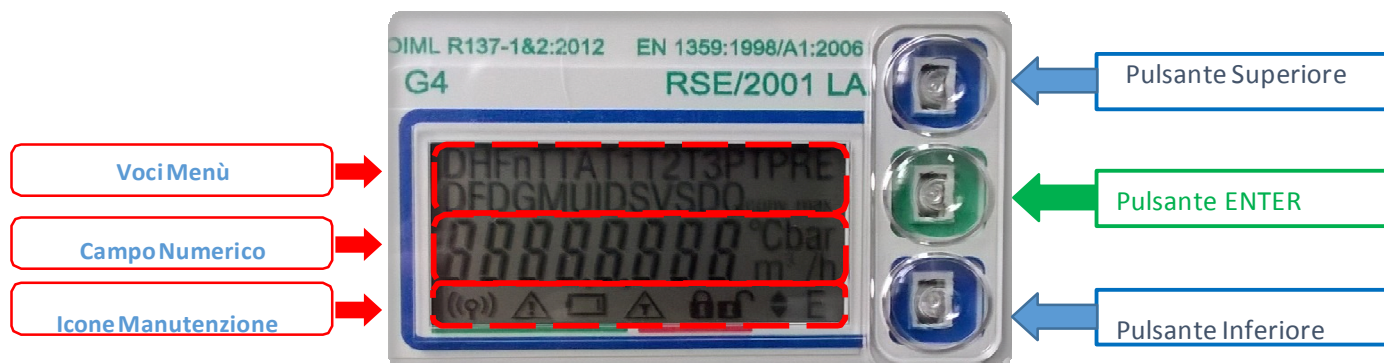


## CONTATORE ELETTRONICO GAS

### ISTRUZIONE PER UTENTE



Nelle condizioni di normale funzionamento il display è spento.

Per attivare il display premere il pulsante centrale verde (ENTER).

All'attivazione verrà eseguito un test del display (come da foto sopra), al termine del quale verrà visualizzato il menù con la data corrente. Dopo due minuti di inattività il display si spegne automaticamente. Premendo il pulsante Inferiore e Superiore si accede alle informazioni contenute nel misuratore e riportate nella tabella seguente.

VOCE MENU'	SIGNIFICATO
<b>T</b>	<b>Totalizzatore incrementale dei consumi (LETTURA CONTATORE)</b>
TA	Totalizzatore dei consumi fuori range di temperatura (inferiori a -25°C o superiori a +55°C)
T1	Totalizzatore incrementale dei consumi in fascia oraria 1 (valore fisso=0) <b>NON ATTIVA</b>
T2	Totalizzatore incrementale dei consumi in fascia oraria 2 (valore fisso=0) <b>NON ATTIVA</b>
T3	Totalizzatore incrementale dei consumi in fascia oraria 3 (valore=T) <b>FASCIAATTIVA</b>
T PRE	Totalizzatore dei consumi al termine del bimestre precedente (Gen-Feb, Mar-Apr, Mag-Giu, Lug-Ago, Set-Ott, Nov-Dic)
TA PRE	Totalizzatore dei consumi fuori range di temperatura (inferiori a -25°C o superiori a +55°C) al termine del bimestre precedente (Gen-Feb, Mar-Apr, Mag-Giu, Lug-Ago, Set-Ott, Nov-Dic)
T1 PRE	Totalizzatore dei consumi al termine del bimestre precedente (Gen-Feb, Mar-Apr, Mag-Giu, Lug-Ago, Set-Ott, Nov-Dic) in fascia oraria 1 (valore fisso=0) <b>NON ATTIVA</b>
T2 PRE	Totalizzatore dei consumi al termine del bimestre precedente (Gen-Feb, Mar-Apr, Mag-Giu, Lug-Ago, Set-Ott, Nov-Dic) in fascia oraria 2 (valore fisso=0) <b>NON ATTIVA</b>
T3 PRE	Totalizzatore dei consumi al termine del bimestre precedente (Gen-Feb, Mar-Apr, Mag-Giu, Lug-Ago, Set-Ott, Nov-Dic) in fascia oraria 3 (valore=T PRE) <b>FASCIAATTIVA</b>
DF	Periodo di archiviazione <b>NON ATTIVA</b>

## CONTATORE ELETTRONICO SAMGAS FIORENTINI

VOCE MENU'	SIGNIFICATO
DG	Diagnostica
MU	Messaggio per utente <b>NON ATTIVA</b>
ID	Identificativo del punto di riconsegna (PdR)
SV	Stato della valvola
SD	Stato del dispositivo
Qconv_max	Portata massima nell'anno
D	Data Corrente
-	Ora Corrente
Fn	Fascia oraria in corso (Valore fisso = 3) UNICA FASCIA ATTIVA

### ESEMPIO PER LETTURA CONTATORE E – Voce menù T



**ATTENZIONE:** I metri cubi sono rappresentati solo dalle cifre a sinistra del punto; ovvero quelli sopra la barra verde.

